



INVESTICE DO ROZVOJE VZDĚLÁVÁNÍ

Identifikátor materiálu	EU: PRIR - 47
<b>Anotace</b>	Prezentace žáky seznámí s významem, druhy a počtem zubů, se stavbou zubu, se zubním kazem, s péčí o zuby. Žák najde správně odpovědi na otázku.
<b>Autor</b>	Mgr. Kateřina Vanýsková
<b>Jazyk</b>	Čeština
<b>Vzdělávací oblast</b>	Člověk a příroda
<b>Vzdělávací obor</b>	Přírodopis
<b>PRIR = Oblast/Předmět</b>	Člověk a příroda/ přírodopis
<b>Očekávaný výstup</b>	Žák se seznámí významem, druhy a počty zubů, se stavbou zubu, zubním kazem, s péčí o zuby. Vyplní znalostní test.
<b>Speciální vzdělávací potřeby</b>	- zdravotní postižení - LMP
<b>Klíčová slova</b>	Zub, mléčný chrup, trvalý chrup, řezáky, špičáky, zuby třenové, stoličky, zuby moudrosti, zubní kaz, korunka, kořen, sklovina, zubovina, dřeň, stomatolog-zubní lékař, kartáček, pasta
<b>Druh učebního materiálu</b>	Prezentace
<b>Druh interaktivity</b>	Kombinace
<b>Cílová skupina</b>	Žák
<b>Stupeň a typ vzdělávání</b>	základní vzdělávání – první stupeň
<b>Typická věková skupina</b>	14 let / 8. ročník
<b>Období tvorby DUM</b>	11/2012

# ZUBY

- Význam
- Druhy a počet
- Stavba zubu
- Zubní kaz
- Péče o zuby
- Znalostní test

# VÝZNAM ZUBŮ

- Nepostradatelné pro:
  - Rozmělňování potravy
  - Vzhled úst a obličeje
  - Srozumitelnost řeči

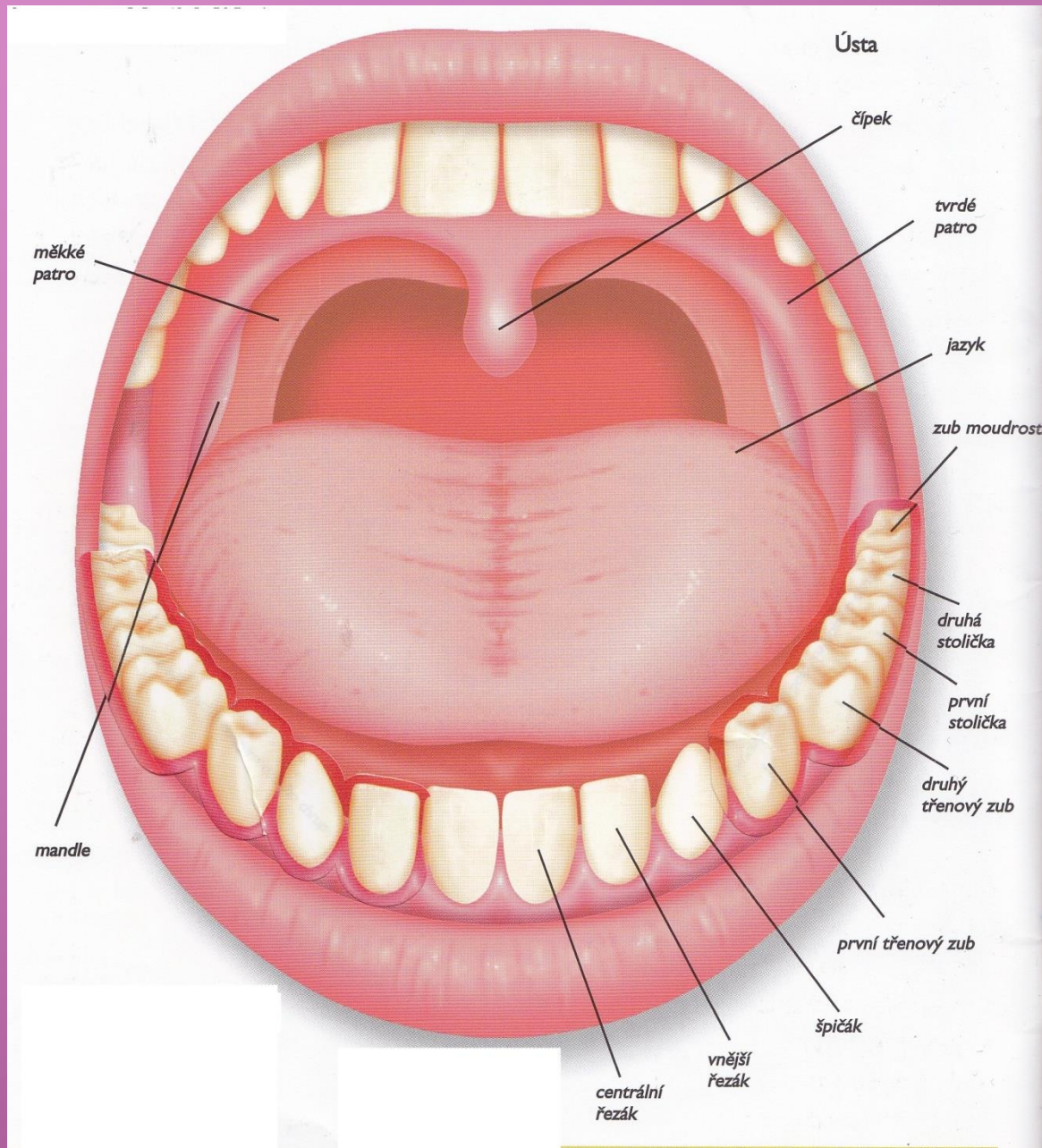
# DRUHY A POČET ZUBŮ

## 1. Mléčný chrup

- 20 zubů
- 8 řezáků, 4 špičáky, 8 stoliček
- Vypadávají mezi 5 až 8 lety věku dítěte

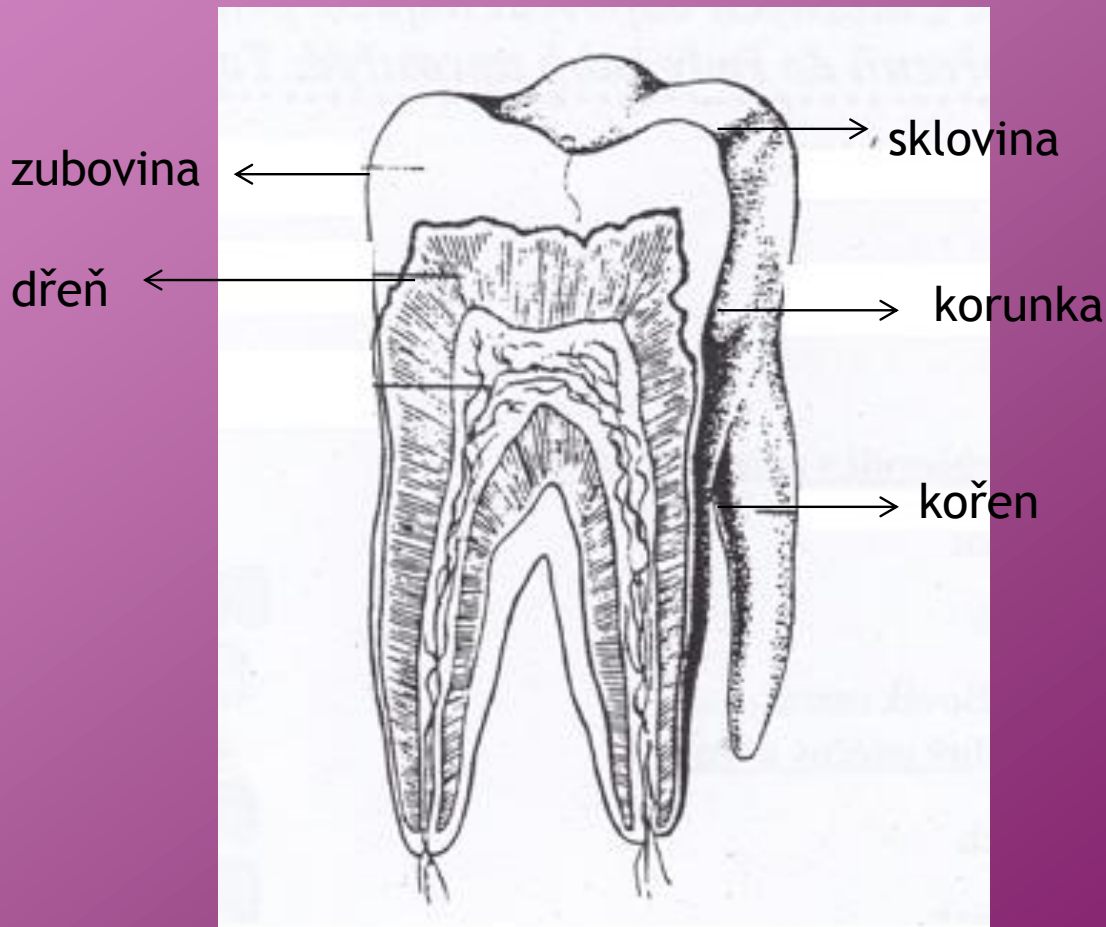
## 2. Trvalý chrup

- 32 zubů
  - 8 řezáků
  - 4 špičáky
  - 8 třenových zubů
  - 12 stoliček
    - 8 stoliček + 4 zuby moudrosti



# STAVBA ZUBU

- Část zubu nad dásní - korunka
- Část zubu pod dásní - kořen
- Sklovina je nejtvrdší hmota v těle

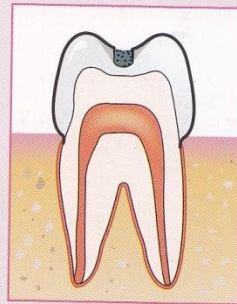


# ZUBNÍ KAZ

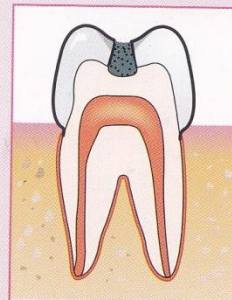
- ◉ Změknutí skloviny a zuboviny
- ◉ Zub se zbarví do hněda
- ◉ Nejčastější civilizační choroba

## Zubní kaz

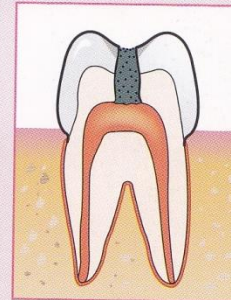
Na zuby působí bakterie, které se tvoří ve zbytcích potravy, a může vzniknout zubní kaz (karies). Zubní lékař odstraní nemocnou část zubu a nahradí ji umělou výplní. Chceme-li vzniku zubního kazu předcházet, měli bychom si po každém jídle čistit zuby a neměli bychom jíst příliš mnoho sladkostí.



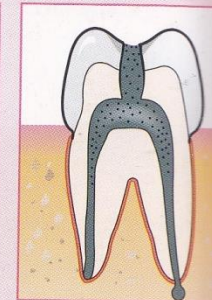
1. Bakterie přetvářejí cukry na kyseliny, která rozrušuje zubní sklovinu.



2. Je-li sklovina narušená, dostane se kyselina až k zubovině.



3. Postoupí-li zubní kaz až k zubnímu nervu, začne zub bolet.



4. Dostanou-li se bakterie k zubní dřeň, zanítí se kořen zubu.



# PÉČE O ZUBY

- Čistit minimálně dvakrát denně
- Ráno, večer
  - Kartáček
  - Pasta
  - Voda
  - Ústní voda
  - Mezizubní kartáčky
  - Dentální nit
- Preventivní návštěvy zubního lékaře - stomatologa

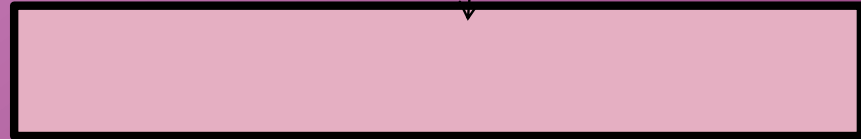
# SPRÁVNĚ ODPOVĚZ

1. Mléčných zubů máme:
  - A. 28
  - B. 32
  - C. 20
2. Dospělý člověk má:
  - A. 34 stálých zubů
  - B. 28 stálých zubů
  - C. 32 stálých zubů
3. Proč se utvoří kaz?
  - A. Protože jsme nemocní
  - B. Jíme příliš mnoho sladkostí
  - C. Jíme tvrdou zeleninu

# SPRÁVNĚ ODPOVĚZ

4. Zuby si čistíme:
  - A. V sobotu a v neděli
  - B. 2x denně
  - C. Po každém jídle
5. Zub je složen:
  - A. Z korunky a kořenu
  - B. Z hlavy a těla
  - C. Z vrchní a spodní hmoty
6. Ke stomatologovi chodíme
  - A. Když nás bolí zub
  - B. Jednou za 2 roky
  - C. Dvakrát ročně

Správné odpovědi



# ZDROJE

- ◉ Zubní kaz: *Atlas pro mládež - Lidské tělo*. Editions Atlas 2006.

ISBN 978-2-8302-2295-1. s.20

- ◉ Průřez dutinou ústní: Leask, L. *Lidské tělo-knižka se samolepkami*. 1. vydání 2008.

ISBN 978-80-7234-862-6. s. 22

- ◉ Stavba zubu: Kroulíková, J. Kroulík, J. *Přírodopis, pracovní sešit pro 8.ročník zvláštní školy*. 2.vyd.Praha: Septima 1998.

ISBN,80-72166666-059-1. s. 36